

IntelliBlink™

IntelliBlink™ ist eine universelle Bilderkennungsplattform von LEAPER mit eigens entwickelten Algorithmen, die eine bequeme Methode zur Lösung verschiedener komplexer Probleme in der Bildverarbeitungsanwendung bietet. Benutzer können schnell eine Maschinenbildverarbeitungslösung erstellen, indem sie verschiedene Algorithmen-Tools kombinieren, was die Komplexität der Implementierung von Bildverarbeitungssystemen erheblich reduziert, die Entwicklungseffizienz erheblich verbessert und die Schwierigkeiten der technischen Verifizierung verringert.

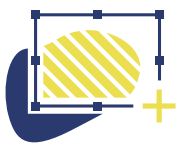
Ob es sich um das Design der Lösung, die Umsetzung des Projekts oder die anschließende Wartung handelt, Leaper kann den Benutzern Effizienz, Qualitätsversprechen und ein hochwertiges Erlebnis garantieren.



IntelliBlink™ Verarbeitungsprozess



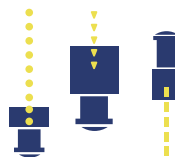
Benutzerfreundlichkeit



Es unterstützt Prozesskontrolle, Python-Skripte und weitere Erweiterungsanwendungen.

↓ Mehr in Seite 2

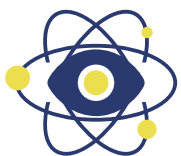
Leistungsstarke Hardware-Kompatibilität



Unterstützt eine Vielzahl von Markenkameras und gängigen Kommunikationsprotokollen auf dem Markt.

↓ Mehr in Seite 2

Algorithmen



Reichhaltige Algorithmentypen lösen Probleme bei der Anwendung von Maschinensehen.

↓ Mehr in Seite LPV

Erweiterungen



IntelliBlink™, LPV und IB-AI Tool können zusammen verwendet werden, um eine flexiblere Bildverarbeitungslösung zu schaffen.

↓ Mehr in Seite 2

Einfache Kalibrierung



Vielfältige und benutzerfreundlichere Kalibrierungsmethoden, die näher an der tatsächlichen Anwendung sind.

↓ Mehr in Seite 2

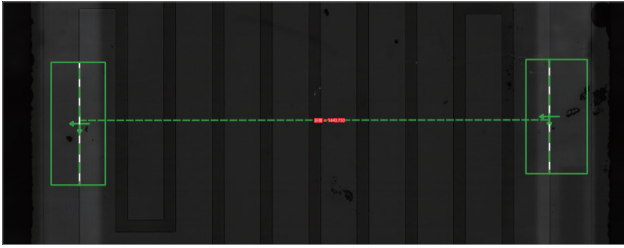
Anwendungsmöglichkeiten



Einsatz in vielen Branchenbereichen bietet eine Komplettlösung an.

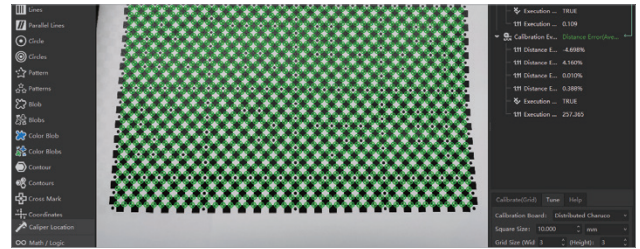
↓ Mehr in Seite 2

Benutzerfreundlichkeit



Drag-and-Drop-Interaktion, intuitive Darstellung der Prüfergebnisse, keine Programmierkenntnisse erforderlich.

Einfache Kalibrierung

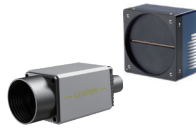


Integriertes Kalibrierungsfenster, visuelle Interaktion, bequeme Bedienung.

Leistungsstarke Hardware-Kompatibilität



Unterstützt Netzwerkanschluss, USB und CameraLink-Erfassungskarten.



Unterstützt zahlreiche inländische und internationale Marken von Flächen- und Zeilenkameras.



Unterstützt mehrere Marken von Bewegungssteuerungen.



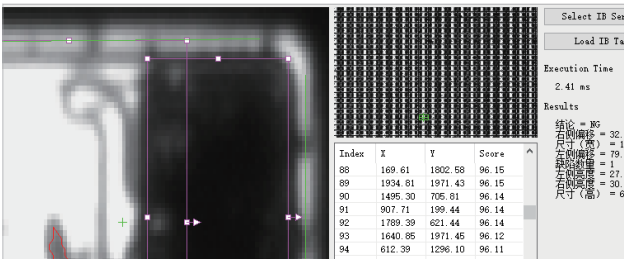
Unterstützt mehrere Marken von I/O-Geräten.



Unterstützt Ausgabe in Formaten wie Bild und CSV.

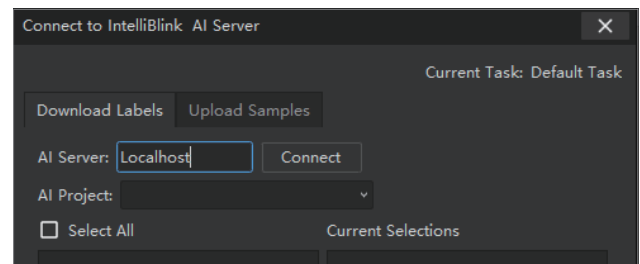
Erweiterungen

Engine-Funktionen



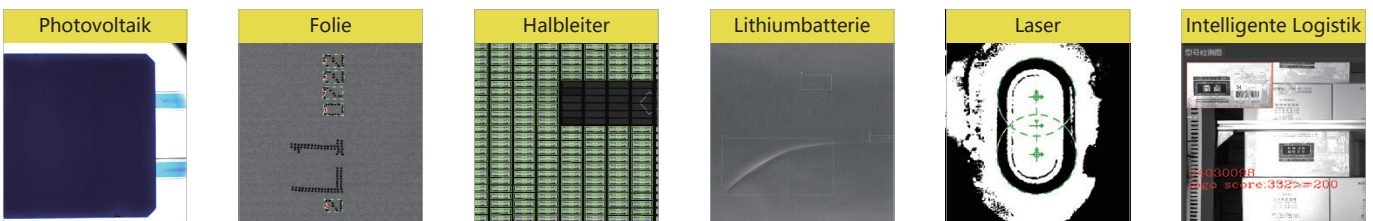
Die Algorithmus-Toolbox Leaper-LPV ermöglicht den direkten Aufruf von Maschinenseh-Lösungen, die mit IntelliBlink™ entwickelt wurden, und reduziert erheblich den Codeaufwand.

KI Vernetzungswerkzeuge



Es wurde eine Datenverbindung zwischen IntelliBlink™ und IB-AI Tool realisiert.

Anwendungsmöglichkeiten



* Siehe Leaper Maschinensehen-Industrielösungen Handbuch für weitere Details

Hangzhou Leaper Technology Co., Ltd.

Adresse : Building 3, LinkPark, No.17, Binhe Road, Lin'an District, Hangzhou, Zhejiang, China

Telefon : +86 571-61109729 (8:30-17:30, UTC+08:00)

E-Mail : leaper@hzleaper.com

Webseite : <https://en.hzleaper.com>



Webseite



Bilibili